



บันทึกข้อความ

รพช. ๑๒ (เชียงใหม่)
วันที่ 21 เม.ย. 2565
เวลา 09.23 น.

รพช. ๑๒
วันที่ 20 เม.ย. 2565

รพช.

วันที่ ๒๐ เม.ย. ๒๕๖๕

หน่วยงาน ฝ่ายวางแผนและประเมินทรัพยากรบุคคล โทร. ๐ - ๒๕๕๑ - ๘๙๑๕

ที่ มท. ๕๕๖๑๒/๙๒ วันที่ ๒๐ เมษายน ๒๕๖๕

เรื่อง ขอบความเห็นชอบเผยแพร่ข้อมูลบนเว็บไซต์ของ กปภ.

เรียน ผู้ช่วยผู้ว่าการ (บริหาร ๑)

ตามที่ กองกำกับดูแลกิจการที่ดี มีบันทึกที่ มท ๕๕๐๑๐-๑/๑๕ ลงวันที่ ๑๔ มกราคม ๒๕๖๕ เรื่อง ขอบความเห็นชอบให้หน่วยงานที่รับผิดชอบดำเนินการตามเกณฑ์ “การประเมิน ITA ประจำปีงบประมาณ ๒๕๖๕” ของสำนักงาน ป.ป.ช. โดยให้หน่วยงานที่รับผิดชอบจัดทำข้อมูลเพื่อตอบประเด็นคำถามการเปิดเผยข้อมูลสาธารณะ (OIT) ในการประเมิน ITA ประจำปีงบประมาณ ๒๕๖๕ นั้น

ในการนี้ ฝ่ายวางแผนและประเมินทรัพยากรบุคคล ได้รวบรวมดำเนินการจัดทำข้อมูลด้านผลการประเมินผลสมรรถนะความสามารถและข้อมูลด้านการบริหารอัตรากำลัง ในประเด็นคำถามข้อที่ ๐๒๗ และ ๐๒๘ ของหน่วยงานในสังกัดเสร็จเรียบร้อยแล้ว ตามรายละเอียดแนบท้ายบันทึกฉบับนี้

จึงเรียนมาเพื่อโปรดพิจารณา แม้นเห็นชอบโปรดนำเรียน รพช. ให้ความเห็นชอบ เพื่อจะได้แจ้งและจัดส่งข้อมูลให้ กกต. เผยแพร่บนเว็บไซต์ของ กปภ.ต่อไป จะขอบคุณยิ่ง

น. รุ่งโรจน์

(นางสาวพิมพ์จันทร์ รัตนสุวรรณ)

ผู้อำนวยการฝ่ายวางแผนและประเมินทรัพยากรบุคคล

เรียน รพช.

รพช. ได้จัดทำข้อมูลในส่วนที่เกี่ยวข้องประเด็นที่รับผิดชอบเรียบร้อยแล้ว

จึงเรียนมาเพื่อโปรดให้ความเห็นชอบต่อไปด้วย จักขอบคุณยิ่ง

น. เล็บสิงห์

(นางวาสนา เล็บสิงห์)

ผู้อำนวยการฝ่ายบริหารทรัพยากรบุคคล รักษาการแทน

ผู้ช่วยผู้ว่าการ (บริหาร ๑)

20 เม.ย. 2565

เห็นชอบ

ดำเนินการต่อไป

น. -

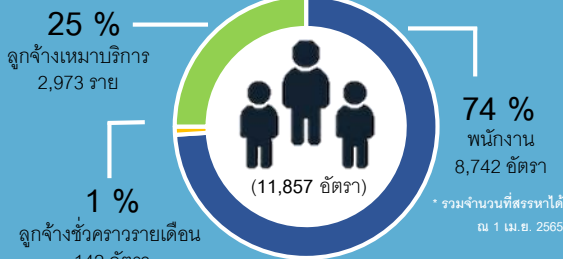
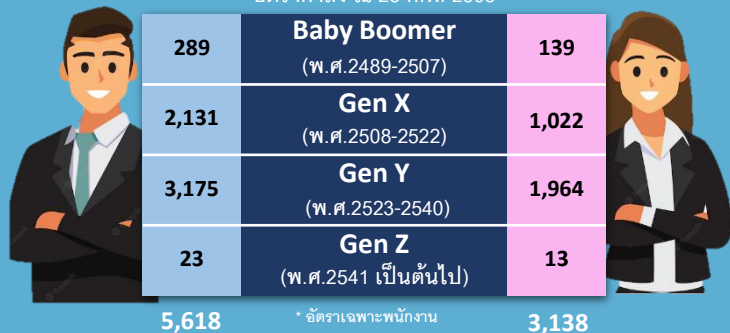
(นายบำรุงศักดิ์ ฉิ่งวงตะกอก)

รองผู้ว่าการ (บริหาร)

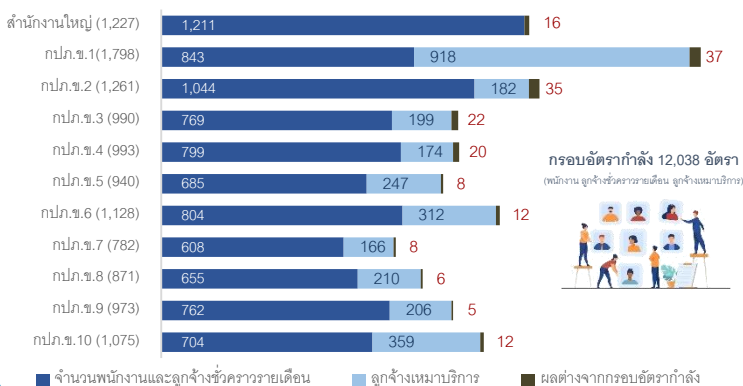
๒๐ เม.ย. ๒๕๖๕

การบริหารอัตรากำลัง

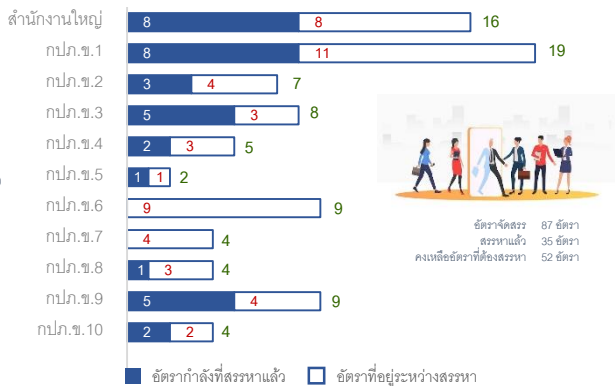
อัตรากำลัง ณ 28 ก.พ. 2565



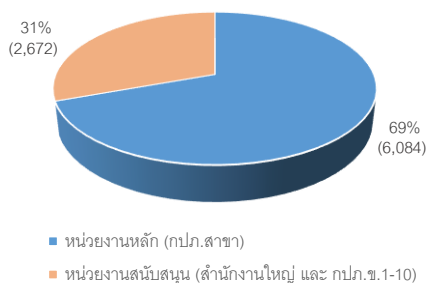
อัตรากำลังปัจจุบันเทียบกับกรอบอัตรากำลัง



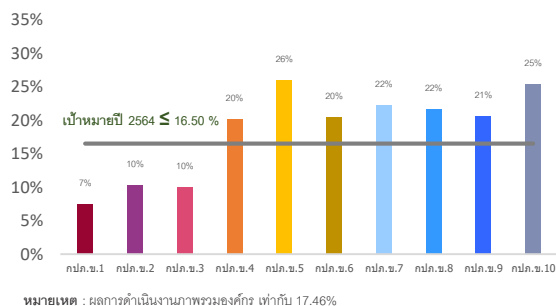
อัตรากำลังที่สรรหาเทียบกับอัตรากำลังที่จัดสรรในปี 2564-2565



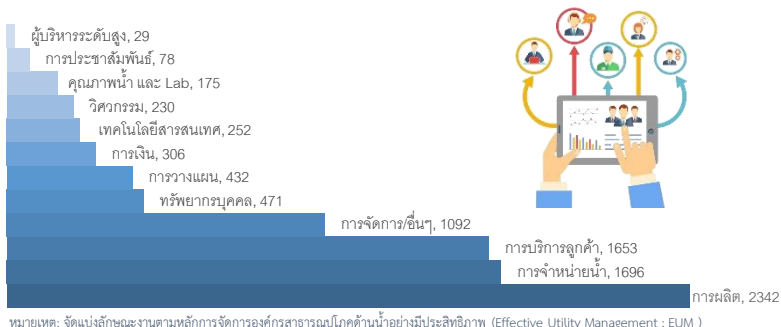
สัดส่วนหน่วยงานหลักต่อหน่วยงานสนับสนุน



ค่าใช้จ่ายบุคลากรต่อรายได้ดำเนินงาน ไตรมาส 1/2565



จำนวนพนักงานแบ่งตามกลุ่มลักษณะงาน



อัตรากำลังเกษียณอายุปี 2565-2570 ของพนักงานแต่ละระดับชั้น

